

「お客さまの資産運用及び資産形成に資する基本方針」に関する

平成 29 年度 of 取組状況の公表について

トマト銀行では、平成 29 年 6 月 30 日に「お客さまの資産運用及び資産形成に資する基本方針」を策定・公表し、お客さま本位の業務運営に向けた取組みを継続的に行っております。

今回、平成 29 年度 of 取組状況につきまして新たな項目も加え公表いたします。今後も定期的に公表するとともに随時見直してまいります。

お客さまの資産運用及び資産形成に資する基本方針（平成 29 年 6 月制定）

1. お客さまの多様なニーズを踏まえた商品ラインアップの整備
2. お客さま本位の情報提供とコンサルティングの実践
3. お客さま本位の販売態勢の整備
4. お客さま本位の徹底とプロフェッショナルな人材の育成

お客さま本位の業務運営への取組状況（平成 30 年 6 月公表）

- 投資信託ラインアップ・生命保険ラインアップ
- 投資信託・一時払保険 販売上位 10 商品
- お客さま向けセミナー・相談会開催数
- 預り資産ご契約者数の推移
- 預り資産残高の推移
- 積立投信口座数の推移
- NISA 口座の推移
- FP 取得者の推移

「お客さま本位の業務運営への取組状況」

1. お客さまの多様なニーズを踏まえた商品ラインアップの整備

- ・お客さまのさまざまなニーズにお応えする商品ラインアップの整備・拡充を図っています。
- ・30年3月末現在、投資信託は85ファンド、うちノーロードファンド9本を取扱い中です。
- ・30年3月末現在、生命保険は一時払保険（円建5、外貨建9）、平準払保険52商品を取扱い中です。

【投資信託ラインアップ（30年3月末）】

カテゴリ	取扱商品数	取扱商品比率
国内債券	4	5%
国内株式	13	15%
国内REIT	2	2%
海外債券	20	24%
先進国	10	12%
ハイイールド	3	4%
エマーGING	7	8%
海外株式	23	27%
先進国	19	22%
エマーGING	4	5%
海外REIT	5	6%
バランス型	14	16%
その他	4	5%
合計	85	100%
(うちノーロード商品)	(9)	(11%)
(うちつみたてNISA商品)	(4)	(5%)

※新規販売停止商品を除く

【取扱い中の投資信託会社・保険会社数】

投資信託会社	14社
保険会社	13社

【生命保険ラインアップ（30年3月末）】

商品種類	取扱商品数	取扱商品比率
円建	5	36%
定額年金	0	0%
変額年金	0	0%
終身	5	36%
介護・医療	0	0%
一時払	9	64%
定額年金	0	0%
変額年金	2	14%
終身	7	50%
投資型年金	0	8%
小計	14	100%
商品種類	取扱商品数	取扱商品比率
終身保険	3	6%
定期保険	30	57%
疾病・医療(含むがん)保険	13	25%
学資保険	1	2%
年金・養老保険	1	2%
介護保険	2	4%
所得保障保険	2	4%
小計	52	100%
合計	66	-
(うち手数料開示商品)	(10)	(15%)

※新規販売停止商品を除く

- ・29年度の投資信託・生命保険の販売上位10商品は以下のとおりです。
- ・投資信託は、販売上位10商品のうち毎月分配型商品は3商品です。
- ・生命保険は、販売上位10商品のうち円建が4商品、外貨建が6商品です。

【29年度 投資信託 販売上位10商品】

順位	ファンド名	投資対象	決算	運用会社
1	新光ブラジル債券ファンド	海外債券	毎月	アセットマネジメントOne
2	女性活躍応援ファンド	国内株式	年2回	大和証券投資信託委託
3	グローバル・ロボティクス株式ファンド（年2回決算型）	海外株式	年2回	日興アセットマネジメント
4	ニッセイ豪州ハイ・インカム株式ファンド	海外株式	毎月	ニッセイアセットマネジメント
5	MHAM新興成長株オープン	国内株式	年1回	アセットマネジメントOne
6	日経225ノーロードオープン	国内株式	年1回	アセットマネジメントOne
7	ハリス世界株ファンド	海外株式	毎月	朝日ライフアセットマネジメント
8	グローバル・ロボティクス株式ファンド（1年決算型）	海外株式	年1回	日興アセットマネジメント
9	ダイワJ-REITオープン	国内REIT	年4回	大和証券投資信託委託
10	SMTAMダウ・ジョーンズ インデックスファンド	海外株式	年1回	三井住友トラスト・アセットマネジメント

【29年度 一時払保険 販売上位10商品】

順位	商品名	種類	保険会社名
1	たのしみ未来（全期前納払い）	円建・年金	住友生命保険
2	ふるはーとJロードプラス	円建・終身	住友生命保険
3	しあわせ、ずっと（豪ドル建）	外貨・終身	三井住友海上プライマリー生命保険
4	ふるはーとJロード global（米ドル）	外貨・終身	住友生命保険
5	たのしみ、ずっと（豪ドル建）	外貨・終身	三井住友海上プライマリー生命保険
6	デュアルドリーム（豪ドル建）	外貨・年金	日本生命保険
7	やさしさ、つなぐ（円建）	円建・終身	三井住友海上プライマリー生命保険
8	やさしさ、つなぐ（豪ドル建）	外貨・終身	三井住友海上プライマリー生命保険
9	ふるはーとF（全期前納払い）	円建・終身	住友生命保険
10	外貨建・エブリバディプラス(豪ドル)	外貨・終身	明治安田生命保険

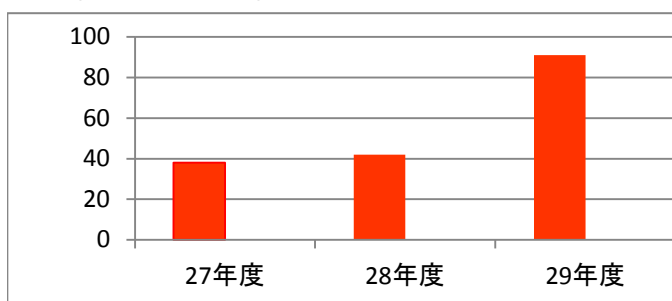
2. お客さま本位の情報提供とコンサルティングの実践

【お客さま向けセミナー・相談会開催数】 (回)

	27年度	28年度	29年度
お客さま向けセミナー 相談会開催数	38	42	91

・お客さまへの資産運用に役立つタイムリーな情報提供のため、お客さま向けセミナー・相談会を随時開催しています。

※営業店での個別開催数を除く



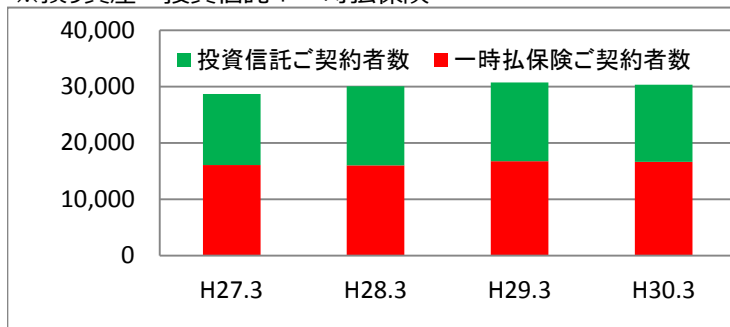
【預り資産ご契約者数の推移】

(人)

	H27.3	H28.3	H29.3	H30.3
投資信託ご契約者数	12,593	14,051	13,937	13,722
一時払保険ご契約者数	16,077	16,001	16,786	16,626
合計	28,670	30,052	30,723	30,348

・お客さまのご意向に適した商品・サービス情報の提供を実践し、より多くのお客さまの安定的な資産形成・資産運用のサポートを行います。

※預り資産…投資信託+一時払保険



【預り資産残高の推移】

(百万円)

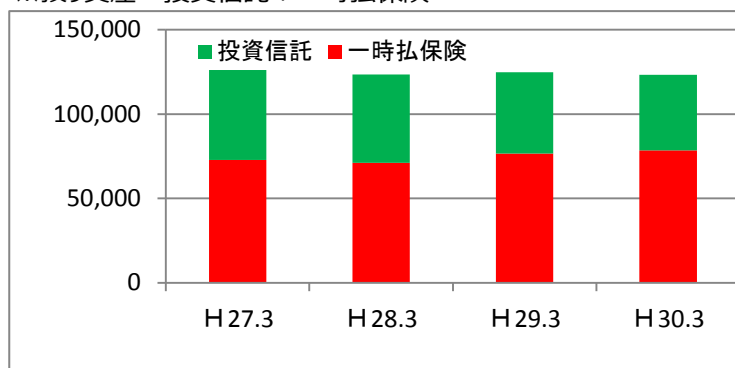
	H27.3	H28.3	H29.3	H30.3
投資信託	53,313	52,352	48,160	44,902
一時払保険	72,906	71,130	76,629	78,452
合計	126,219	123,482	124,789	123,354

・お客様の資産形成に役立つ提案（ご意向に適した商品・サービスの提供）を行い、預り資産残高の積み上げを図っていきます。

※預り資産…投資信託+一時払保険

(注) H27.3~H29.3の投資信託残高（株式投信残高）

H30.3の投資信託残高（株式投信残高+公社債投信残高）

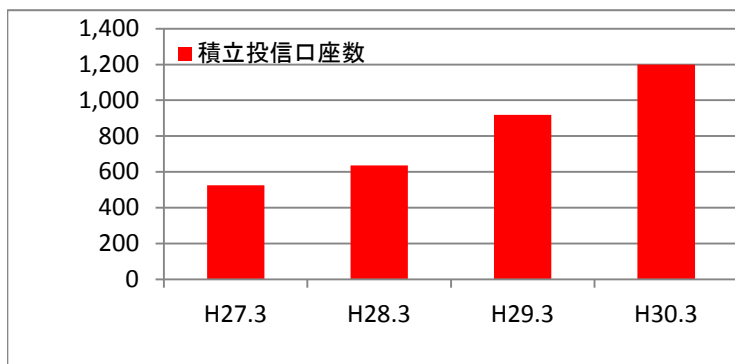


【積立投信口座数の推移】

(人)

	H27.3	H28.3	H29.3	H30.3
積立投信口座数	526	636	918	1,200

・積立投信口座数は、安定的に推移しています。引き続き、お客様の長期・積立・分散投資のお役に立てるよう取り組んでまいります。



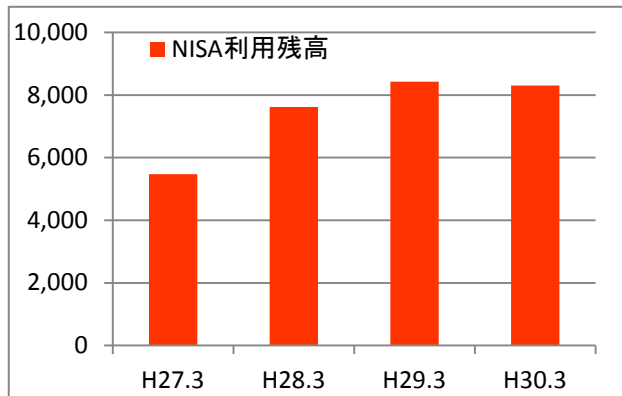
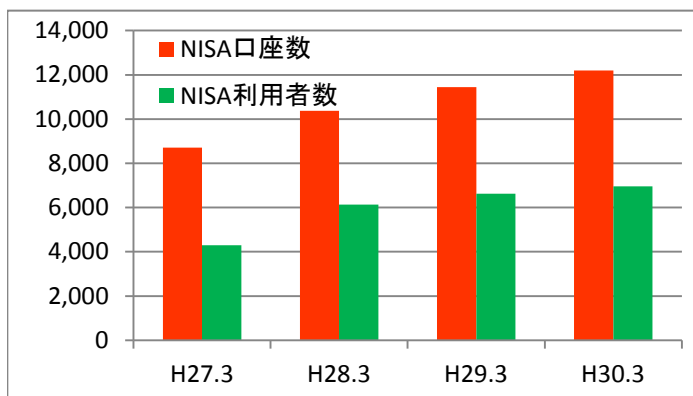
【NISA口座の推移】

(口、人、百万円)

	H27.3	H28.3	H29.3	H30.3
NISA口座数	8,711	10,373	11,443	12,199
NISA利用者数	4,291	6,138	6,621	6,964
NISA利用残高	5,476	7,619	8,427	8,308

・NISA口座数、利用者数、利用残高は安定的に推移しています。

(つみたてNISAを含む)



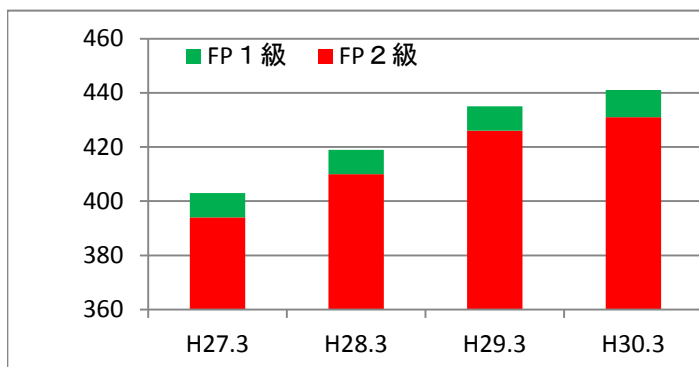
3. お客さま本位の販売態勢の整備

- ・営業店にFA（ファイナンシャル・アドバイザー）を配置し、お客さまのさまざまな資産運用のお手伝いをさせていただいております。
- ・お客さまの知識・財産の状況や目的に照らし、最適な商品・サービスをご提案し、ご契約後も継続して時間とともに変化のお客さまのご意向にお応えします。
- ・タブレット端末等を活用してより分かりやすい商品の特性、取引条件、リスク等の説明と情報提供を行います。
- ・投資信託残高・顧客数・積立投信の増加実績といったお客さまのニーズ・利益に資する営業活動を評価する業績評価を実施しております。

4. お客さま本位の徹底とプロフェッショナルな人材の育成

【FP取得者の推移】 (人)

	H27.3	H28.3	H29.3	H30.3
FP 1 級	9	9	9	10
FP 2 級	394	410	426	431



- ・各種専門資格の取得奨励等を通じて、専門知識を習得し、幅広いお客さまのニーズにお応えできるスキル向上を図っています。
- 引き続き、役職員の自主的な能力向上を支援する研修・教育体系の充実により、FP取得者の増加に努めます。